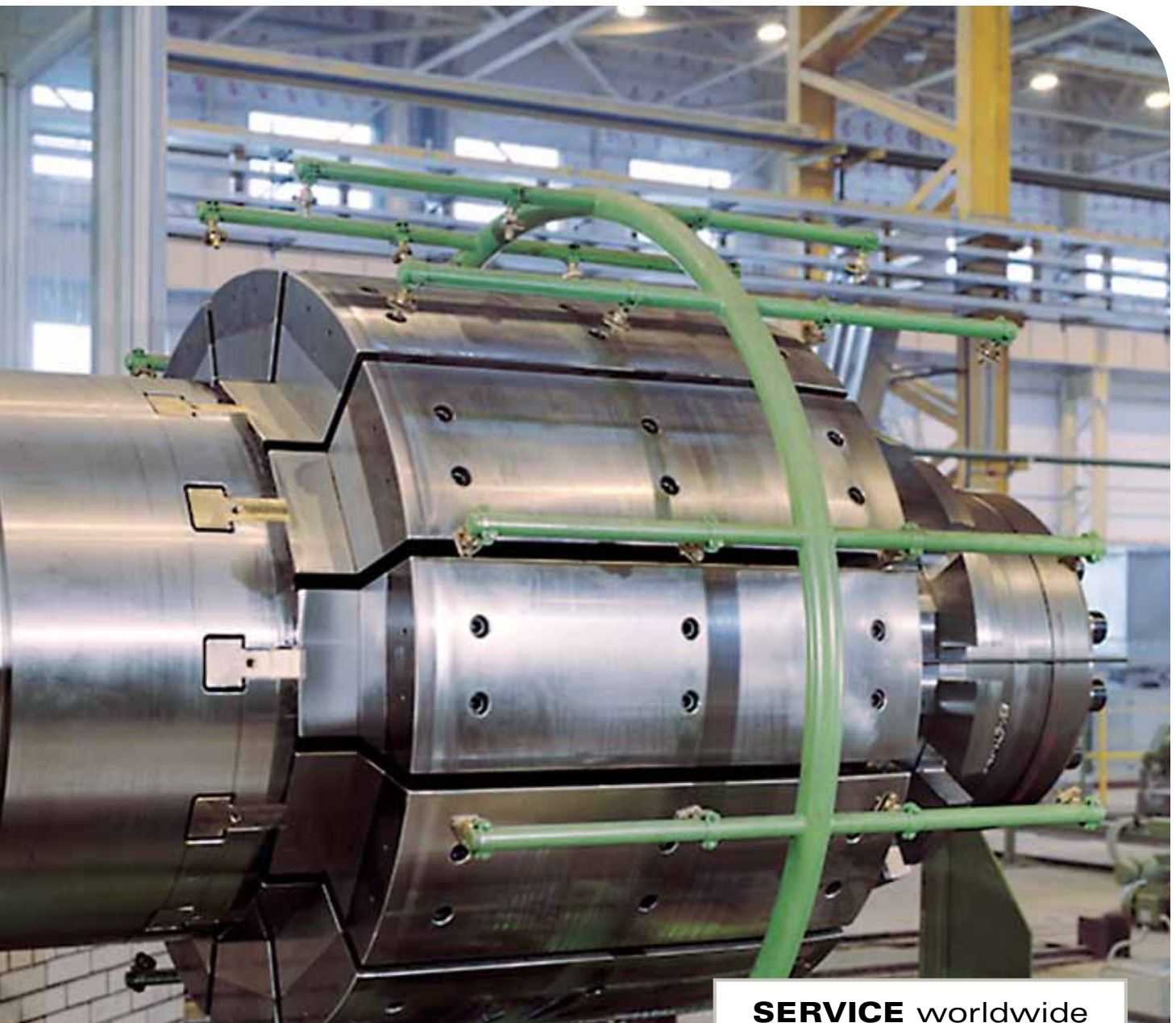


**SMS  
MEER**

SMS group

# Reparatur **EXPANDERWERKZEUG** Effiziente Alternative



**SERVICE** worldwide

# Reparatur **EXPANDERWERKZEUG**

## Effiziente Alternative

### NEUANSCHAFFUNG VS. REPARATUR

Die Verfügbarkeit von Maschinen und Anlagen ist zu einem der wichtigsten Erfolgsfaktoren im Wettbewerb geworden. Bauteile müssen schnellstmöglich wieder einsatzbereit sein und das in einer möglichst wirtschaftlichen Variante.

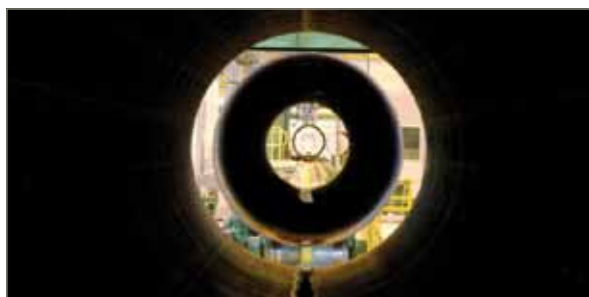
Neuanschaffung oder Reparatur? Eine Überlegung die sich lohnt!

Die Neubeschaffung eines Expanderwerkzeugs ist mit längeren Lieferzeiten verbunden. Bei drohendem Ausfall dieser hochpräzisen Bauteile, kann das zu erheblichen Problemen führen. Reparatur heißt die Alternative. Denn nicht der Kostenvorteil entscheidet jetzt sondern vielmehr die schnelle Verfügbarkeit des Werkzeugs.

Im ersten Schritt analysieren wir den Schaden anhand der Dokumentation, um zielgerichtete Maßnahmen ergreifen zu können. Ist eine detaillierte Vor-Ort-Schadensanalyse notwendig, senden wir unsere Experten aus. Durch unser weltweites Servicenetzwerk sind wir mit unseren Spezialisten stets schnell vor Ort.

Nach Definition des Reparaturumfangs kann das Expanderwerkzeug dann zu uns transportiert werden. Unsere moderne Werkstatt in Mönchengladbach bietet die technisch optimalen Voraussetzungen, um individuelle Reparaturaufträge schnell und mit höchster Produktqualität termingerecht zu erfüllen.

Zudem zeichnen sich unsere Mitarbeiter durch umfangreiche Erfahrungen aus, insbesondere auch in



der zielgerichteten Signalanalyse und Diagnose von Schadensmustern. Die strukturierte Vorgehensweise und Dokumentation der Schadensursache kann auch dazu dienen, dem Kunden Verbesserungspotenziale aufzuzeigen.



### UNSERE LEISTUNG

- Schadensanalyse, eventuell auch vor Ort
- Definition des Reparaturumfangs
- Detail-Analyse und Demontage bei SMS Meer
- Reparatur des Expanderwerkzeugs
- Erstellung von Inspektionsberichten

### IHRE VORTEILE

- Reparatur vom Original-Hersteller Ihres Expanders
- Kürzere Lieferzeiten gegenüber Neuanschaffung
- Verlängerung der Lebensdauer
- Einsparung von Ressourcen
- Kostenersparnis im Gegensatz zur Neufertigung
- Gewährleistung auf durchgeführte Reparaturen
- Dokumentation der durchgeführten Arbeiten

Sparen Sie Zeit und Geld und entscheiden Sie sich für eine Reparatur!

**Haben Sie Wünsche oder Fragen?**  
Wir freuen uns auf Ihre Nachricht!

**Ihr Ansprechpartner: Marcus Thevessen**

Tel. +49 (0) 2161 350-1771

serviceinfo@sms-meer.com