

RÉPARATIONS ET MODERNISATIONS: une révision générale en temps record **page 2.**

PROXIMITÉ CLIENTS: les nouveaux interlocuteurs pour la Chine et la Russie **page 3.**

PARTICIPATIONS SALONS DE SMS MEER: tous les rendez-vous **page 4.**

Notre atelier – flexible et polyvalent

Réparations, modernisations et pièces de rechange en provenance directe du fabricant

Neuf halles de production sur pas moins de 27 000 m², 40 machines d'usinage, 24 ponts roulants affichant jusqu'à 200 t de charge admissible, plus de 1 000 tonnes de volume de métal enlevé chaque année et 130 000 heures de fabrication par an – des chiffres impressionnants pour les halles de fabrication et de montage de SMS Meer. Nous proposons diverses solutions de fabrication et de montage pour une clientèle variée.

Toutes les prestations regroupées sous la même enseigne : telle est la ligne directrice de notre service. De la planification à l'élaboration des rapports d'intervention en passant par la logistique, de l'exécution d'une réparation à la mise en place de composants et de sous-ensembles dans l'outil de production – nos collaborateurs se chargent de tout.

Notre atelier moderne de Mönchengladbach offre les conditions techniques optimales pour répondre rapidement aux souhaits des clients – dans le respect des délais et avec une qualité absolue, garantie par une gestion qualité systématique certifiée ISO 9001.

Par l'extension continue de notre parc de machines, nous avons renforcé considérablement nos capacités d'usinage. Nous pouvons ainsi réagir rapidement et de manière flexible aux exigences des clients, aussi spécifiques



Vue du haut dans l'atelier de fabrication

soient-elles. Divers centres d'usinage sont disponibles selon le poids et les dimensions de la pièce de rechange ou du composant, ce qui nous permet aussi d'usiner des ensembles volumineux avec une efficacité maximale.

Notre centre d'usinage CNC, mis en service récemment, est spécialisé dans le tournage et le fraisage sur composants de grande taille – il convient aussi parfaitement pour les réparations et modernisations de tous types. Pour relever les cotes de composants aux dimensions imposantes et à la géométrie compliquée, nous utilisons une technique de mesure laser en 3D ultramoderne. La détection immédiate des zones de reprise et le raccourcissement du temps d'usinage du fait de la suppression de l'acclimatation du composant représentent des avantages supplémentaires pour nos clients.

Où que se trouve votre entreprise, nous vous épaulons avec nos prestations alliant collaborateurs hautement qualifiés et équipements de pointe. Le très haut niveau de qualité de notre fabrication et les possibilités d'usinage de composants de toutes tailles sont les atouts décisifs de notre atelier – pour assurer votre compétitivité.

Voyez par vous-même – testez-nous! Nous sommes impatients de vous lire.

Votre interlocuteur: Hans-Dieter Niers
serviceinfo@sms-meer.com



Centre d'usinage à l'atelier de SMS Meer

Éditorial

Chères lectrices,
chers lecteurs,

Les prestations de SAV sont demandées même en période de conjoncture difficile. Nombre d'exploitants mettent à profit la baisse d'activité pour adapter leur outil de production aux exigences de demain. Diagnostic, modernisation ou transformation complète – les besoins en SAV sont plus variés qu'autrefois et dépassent largement le cadre de la simple maintenance. Les spécialistes en la matière sont sollicités comme jamais.

Notre nouveau numéro de Service Info vous montre des exemples de réparations et de modernisations réussies et vous informe sur les capacités impressionnantes de notre atelier. Tandis que d'autres entreprises doivent recourir à des sous-traitants, nous pouvons constamment contrôler nous-mêmes la qualité de nos pièces.

Un service à la mesure de vos besoins, caractérisé par une personnalisation absolue. Garants de la sécurité prévisionnelle, nous assurons votre compétitivité à long terme sur le marché. Voyez par vous-même !

Au nom de tous les collaborateurs du SAV de SMS Meer, je tiens à vous remercier vivement pour la bonne collaboration et la confiance que vous nous avez témoignée cette année et je vous souhaite une excellente année 2010.

Et maintenant, bon divertissement avec notre Service Info!

Votre dévoué Friedhelm Bitter
Responsable SAV

Un record : une révision générale en trois semaines

Collaboration étroite entre le client et SMS Meer

Forte d'une histoire de 500 ans, la société BGH Edelstahlwerke GmbH figure parmi les fabricants très expérimentés d'acier inoxydable et d'alliages spéciaux. En 1994, cette entreprise de tradition s'est dotée d'un laminoir planétaire à cylindres obliques 125 sur son site de production de Freital, en Saxe.

Après des années de production sans arrêts notoires ni défauts de qualité, une révision générale du laminoir a été validée en 2009 afin de continuer à assurer une production fiable et rentable. Pour évaluer les possibilités de maintenance et de réparation, BGH Freital GmbH a fait appel au SAV de SMS Meer,



La cage du laminoir planétaire à l'atelier de SMS Meer

misant ainsi résolument sur l'expérience et la compétence. Grâce à son savoir-faire de longue date dans la révision et la réparation d'installations de transformation de l'acier, SMS Meer Service a pu non seulement constater des détériorations sur le laminoir,

mais aussi en identifier les causes. Dès le stade du diagnostic, les connaissances approfondies des techniciens du SAV de SMS Meer étaient doublées d'un équipement ultramoderne. Une mesure de la géométrie de la machine a ainsi été effectuée à l'aide d'un nouveau dispositif de mesure laser en 3D. Grâce à la bonne planification, au savoir-

faire et au personnel motivé, l'installation a pu être révisée en seulement trois semaines dans le cadre de l'arrêt annuel programmé. Les interventions réalisées permettent désormais au client d'assurer une production ininterrompue et

d'atteindre des critères de performance dignes d'un équipement neuf.

Votre interlocuteur: Günter Gesche
serviceinfo@sms-meer.com

Laminoir planétaire à cylindres obliques

Ce laminoir convient parfaitement pour le laminage de métaux non ferreux. Trois cylindres de forme conique sont disposés selon un angle de 120° l'un par rapport à l'autre et entourent constamment la barre à laminier. Ils décrivent ainsi une zone de formage conique, la position oblique des têtes de cylindre assurant l'avance continue de la barre. Ce système n'a donc pas besoin de dispositif supplémentaire pour faire avancer la barre. Selon le matériau, jusqu'à 92% de formage peuvent être réalisés en une seule passe.

Mesure laser en 3D

SMS Meer mise sur des techniques et procédés d'avenir. Un nouveau système de mesure laser portable en 3D permet de relever les axes et géométries des machines en un minimum de temps. Que ce soit en neuf ou en réparation, les résultats de mesure sont directement disponibles. La précision est de 0,015 mm à une distance pouvant atteindre 35 m.



Mesure de composants

Un aller-retour pour l'Allemagne

Un PC de commande remis en mains propres à l'aéroport de Francfort

Chez le fabricant malaisien de billettes en laiton International Brass Industries, le programme de fabrication bien chargé était menacé de paralysie en raison d'une panne du PC de commande de la machine de coulée continue. Un coup de téléphone à SMS Meer Service, et l'espoir était de nouveau permis. Grâce à l'archivage proactif de toutes les données de commande requises, la confection d'un double de l'unité de commande a pu être garantie en quelques heures.

Cependant, le client ne voulait pas se fier au prestataire postal local pour se faire livrer

l'équipement électronique sensible dans les délais et en bon état. Au lieu de l'expédition express proposée, le directeur général Ho Hamdan a préféré venir chercher lui-même la pièce de rechange à l'aéroport de Francfort.

Tandis qu'un avion emmenait M. Hamdan d'un bout à l'autre du globe, les techniciens de SMS Meer Service conditionnaient le PC de commande et préparaient les documents d'exportation. L'unité de commande fut remise en mains propres à Ho Hamdan dès son atterrissage. Emportant la pièce de rechange en bagage à main, le client comblé

a pu reprendre le même avion pour rentrer en Malaisie. Sur site, la commande a été intégrée sans problème dans la machine et la production a pu reprendre son cours.

International Brass Industries s'est montré plus que satisfait du service après-vente rapide et efficace. Entre le coup de téléphone et la mise en place du nouveau PC de commande, moins de 72 heures s'étaient écoulées.

Votre interlocuteur: Günter Gesche
serviceinfo@sms-meer.com



Une commande neuve pour des processus optimaux

Modernisation d'un laminoir circulaire

La forge suisse Stooss AG a décidé de moderniser la commande d'un laminoir circulaire RAW 125/100. En plus de CNC et de PLC neufs, un pupitre de commande ergonomique ainsi que des armoires à thyristors ont été installés. De plus, les bras de centrage de la machine ont été désolidarisés.

La nouvelle commande améliore le niveau de qualité des produits et contient en outre des fonctionnalités qui ne sont pas dis-

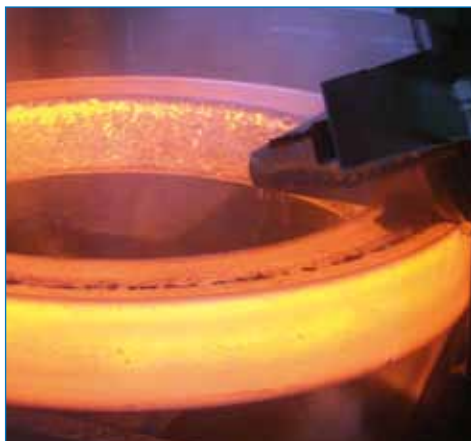


Laminoir circulaire RAW 125/10

ponibles pour des commandes de générations antérieures. L'enregistrement des processus de laminage et les possibilités d'affichage et d'analyse améliorées simplifient grandement l'identification de perturbations ou de défauts et les interventions requises. Une option de télémaintenance permet à SMS Meer, en accord avec le client, d'accéder en ligne à la commande, ce qui garantit un soutien rapide et ciblé pour remédier aux éventuels défauts. Outre les améliorations électroniques, des interventions mécaniques et hydrauliques ont été réalisées pour augmenter les capacités de

production. La force de laminage radiale et axiale du cylindre a été augmentée et la hauteur de laminage maximale a été relevée. L'éventail des produits pouvant se fabriquer sur l'outil s'en trouve nettement élargi.

Parallèlement à la modernisation de l'outil, la presse RStPÖ 2500 a été révisée. SMS s'est chargé à la fois de détacher un contremaître pour surveiller les opérations principales et de fournir les pièces de rechange nécessaires.



Le produit lors du formage

Fin de production d'une pièce de rechange

Notre fournisseur nous a informé du retrait de l'unité Modular 4 CNC. Cette unité, qui est intégrée dans la commande de certains laminoirs circulaires, ne peut plus être commandée que d'ici à la fin de l'année. Nous vous recommandons de commander rapidement cette pièce de rechange. Pour l'adaptation consécutive de votre commande, merci de nous contacter.

Votre interlocuteur: Klaus Buhl
serviceinfo@sms-meer.com

Service Site Russie

Nouveau directeur général

Clement Peters est le nouveau directeur général de la société SMS Meer Service en Russie, St. Petersburg. M. Peters compte à son actif une bonne maîtrise du russe et dix ans d'expérience dans le secteur de la construction de machines.

Ses objectifs: étendre le réseau de ventes, intensifier le suivi clients et développer les relations avec les fournisseurs pour garantir l'approvisionnement et la fabrication locales de pièces de rechange. Grâce à une équipe compétente sur place, nous sommes en mesure de proposer à notre clientèle russe toute notre gamme de services dans la langue et la devise du pays.



Votre interlocuteur
Clement Peters

Votre interlocuteur: Clement Peters
serviceinfo@sms-meer.com

Service Site Chine

Plus proche du client

Des temps de réaction courts, des compétences constamment disponibles, le savoir-faire du fabricant sur place – un service clientèle économique répond à une demande dans le monde entier. SMS Meer a décelé cette tendance et y réagit en élargissant sans cesse son réseau SAV.

La société SMS Meer Engineering (China) Ltd. opère à partir de Shanghai et de Pékin et apporte un soutien flexible tant pour les interventions immédiates que pour les projets à long terme. Le personnel de la filiale chinoise se tient également à disposition pour des mises en service ou des travaux d'optimisation sur équipements existants.



Votre interlocuteur: Elton Xu
serviceinfo@sms-meer.com

Toutes nos félicitations!

La longue expérience de nos collaborateurs est la clé d'un service après-vente performant – toutes nos félicitations à l'occasion des anniversaires de service!

- **Service technique extérieur:**
Manfred Schecht, 45 ans de service
- **Service technique extérieur:**
Norbert Zaremba, 40 ans de service
- **Réparations et modernisations:**
Peter Wanke, 45 ans de service
- **SMS Service Inc.:**
Nitin Doijad, 10 ans de service

Rendez-vous salons 2010

2010 sera de nouveau l'occasion de nous présenter à de nombreux salons professionnels. Nous serons heureux de vous y retrouver!

- 14/03 – 19/03/2010 **Wheelset Congress**, Capetown, Afrique du Sud
- 12/04 – 16/04/2010 **TUBE & Wire**, Düsseldorf, Allemagne
- 20/04 – 22/04/2010 **Forge Fair**, Cincinnati, USA
- 19/04 – 23/04/2010 **Hannover Messe 2010**, Hanovre, Allemagne
- 11/05 – 14/05/2010 **Metal + Metallurgy China**, Shanghai, Chine
- 24/05 – 27/05/2010 **Metallurgy Litmash**, Moscou, Russie
- 06/06 – 10/06/2010 **Copper 2010**, Hambourg, Allemagne
- 09/06 – 11/06/2010 **Aluminium China 2010**, Shanghai, Chine
- 14/09 – 16/09/2010 **Aluminium Essen**, Essen, Allemagne
- 15/09 – 17/09/2010 **Steel Rolling Conference**, Pékin, Chine
- 21/09 – 24/09/2010 **Tube China**, Shanghai, Chine

Le jeu des 5 erreurs

Participez à notre jeu et gagnez l'un de cinq appareils photo numériques ! Trouvez les 5 erreurs qui se cachent dans la photo de droite et envoyez-nous la solution (un mot à composer à l'aide de la grille ci-dessous) en nous retournant le coupon-réponse ci-joint par fax. Les bonnes réponses seront départagées par tirage au sort, le cas échéant. Le concours est ouvert à tous les clients de SMS Meer GmbH. **Participation jusqu'au 31/01/2010. Bon amusement!**

Original

Où se cachent les erreurs ?



Participez!
Et gagnez l'un des
5 appareils
numériques!

Grille de solution

YA	SC	PK
IE	TU	QE
KA	AL	FJ
EF	TI	UM
UT	ON	ER

COUPON-RÉPONSE PAR FAX: +49 (0)2161 350 1980

Destinataire:

SMS Meer GmbH
Ohlerkirchweg 66
41069 Mönchengladbach
Allemagne

Prénom

Nom

Société

Fonction

Rue

Code postal / Localité

Pays

Tél.

Fax

E-mail

Oui, je souhaite participer au « Jeu des 5 erreurs ».

La bonne réponse est:

Nous sommes intéressés par les prestations SAV de SMS Meer.

Nous souhaitons de plus amples informations sur les prestations suivantes:

- Service de fourniture de pièces d'origine
- Contrôles d'équipements
- Audit
- Encadrement de mises en route
- Gestion de la maintenance
- Modernisation
- Programmes de formation

- Nous aimerions en savoir plus sur les produits SAV de SMS Meer.
Veuillez nous contacter pour **convenir d'un rendez-vous.**