

Etude secteur trains à fil 2007

Etude de benchmarking pour les trains à fil de SMS Meer à l'échelle mondiale



Quelles sont les performances de votre train à fil par rapport à la concurrence internationale et quels sont les potentiels que vous pouvez encore en tirer?

L'étude de benchmarking pour les trains à fil livrés par SMS Meer aux quatre coins du monde apportera des réponses à cette question et à bien d'autres. Nous allons mener une vaste enquête auprès de nos clients afin de collecter et d'analyser les principales données de conception, production et exploitation de nos trains à fil. Les entreprises participantes

recevront les résultats de cette enquête sous forme d'une étude de benchmarking anonymisée. Il va de soi que les données recueillies dans le cadre de cette enquête seront traitées de manière confidentielle et ne seront en aucun cas communiquées à des tiers. Veuillez nous contacter si vous désirez participer à l'étude trains à fil 2007 qui sera réalisée par SMS Meer.

Votre interlocuteur:

Matthias Burkhardt
serviceinfo@sms-meer.com

Editorial

Cher client,

Voici la première édition de la brochure „Service Info“ de SMS Meer. Dorénavant, cette newsletter vous tiendra régulièrement informés des nouveaux produits SAV, des projets actuels et concepts innovants afin que vous puissiez suivre de près nos actualités et profiter directement de nos innovations.

Notre objectif est en effet de vous offrir, au-delà de la mise en service, des prestations de service orientées clients pendant toute la durée de vie de votre installation. Pour cela, nous vous proposons d'entrer directement en dialogue avec nous: Vous trouverez à cet effet, à la suite des articles, les coordonnées de nos experts qui se tiennent à votre disposition pour toutes questions ou demandes d'informations.



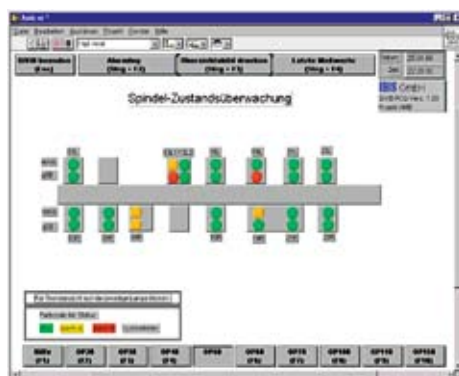
Friedhelm Bitter
Responsable SAV

Nouvelles technologies de mesure chez SMS Meer

Un partenaire unique pour le savoir-faire et les équipements

Tout votre programme de production repose sur la fiabilité de votre installation, c'est pourquoi SMS Meer a complété son offre avec des techniques de mesure ultra-modernes. Un constat d'état régulier avec mesure de paramètres représentatifs permet une planification sûre et une réduction des arrêts de machines imprévisibles. Ces mesures sont le fondement d'une maintenance conditionnelle et vous permettent en outre d'apprécier objectivement les travaux de maintenance. Pour avoir conçu et réalisé votre installation, SMS Meer connaît tous les paramètres machines

nécessaires et met à votre disposition le matériel de mesure ainsi que le personnel spécialisé. Nos



techniciens spécialisés disposent de connaissances approfondies dans le domaine de l'analyse des signaux, de l'interprétation des données et du diagnostic des dommages. La gamme de produits englobe les mesures de vibrations et du couple de rotation, les analyses thermo-optiques et les mesures au laser.

Sur demande, nous élaborerons avec plaisir une offre d'analyse spécialement étudiée pour votre installation.

Votre interlocuteur:

Jochen Goldberg
serviceinfo@sms-meer.com

Le catalogue électronique de pièces de rechange

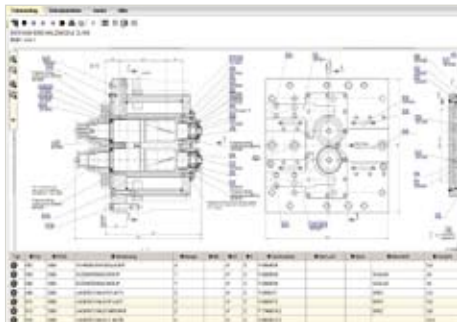
Plus simple, plus rapide, plus précis: Profitez des nouvelles possibilités

Grâce à l'adoption du catalogue électronique de pièces de rechange, basé sur la plateforme logiciel Docware®, SMS Meer a pu largement optimiser la disponibilité et l'identification des données concernant les pièces de rechange et le service après-vente. A présent, toutes les données concernant le service après-vente et les pièces de rechange pour votre installation sont à votre disposition sur CD, sous forme de catalogue individuel et

spécifique aux machines. Une combinaison de nomenclatures, plans et documentations machines permet d'accéder de manière simple et rapide à toutes les informations requises pour l'approvisionnement de pièces de rechange.

Un affichage structuré et convivial des données complexes concernant l'installation permet une identification ciblée, rapide et efficace des pièces requises avec la spécification technique. Pour sélectionner les pièces de rechange, il suffit de cliquer sur le plan ou d'utiliser la fonction recherche intégrée. Une fonction « panier » intégrée permet de commander les pièces. Toutes les commandes sont visualisées dans ce panier et peuvent être ensuite adressées par e-mail ou imprimées comme télécopie. Le résultat: Une nette réduction de la procédure de

commande. Les demandes de précisions, ainsi que le risque d'interprétations erronées ou d'erreurs de livraison sont pratiquement exclus. Le catalogue est d'utilisation simple et confortable et ne demande pas de connaissances informatiques particulières.



Votre interlocuteur:

Frank Jansen

serviceinfo@sms-meer.com

Outil d'appel d'offre SAV „Reqwire“

SAV sur mesure, avec un simple cliq

Pour simplifier et optimiser la planification des interventions dans le cadre d'inspections, de révisions ou de réparations, SMS Meer a mis au point un outil d'appel d'offre SAV nommé „Reqwire“.

Une coordination efficace des arrêts requiert, outre la planification des ressources humaines et matérielles, une mise à disposition ponctuelle des matériels et de l'outillage ainsi qu'une définition exacte des tâches.

Le logiciel „Reqwire“ spécialement développé par SMS Meer facilite la planification, coordination et gestion en permettant une élaboration rapide, détaillée

et précise de vos demandes de service après-vente. Toutes les données importantes pour l'offre sont rassemblées, les performances et les responsabilités sont clairement délimitées et visualisées. Le formulaire d'appel d'offre peut être ensuite faxé directement à votre interlocuteur chez SMS Meer. De cette manière, les pertes de temps dues aux demandes de précisions ou malentendus éventuels sont minimisées.

L'appel d'offre que vous avez établi à l'aide du logiciel constitue une base fiable pour notre offre tout en garantissant une planification exacte qui nous permet d'optimiser nos prestations.



Votre interlocuteur:

Jochen Goldberg

serviceinfo@sms-meer.com